



[Pesaro 0914](#)

Siete qui: [Home](#)

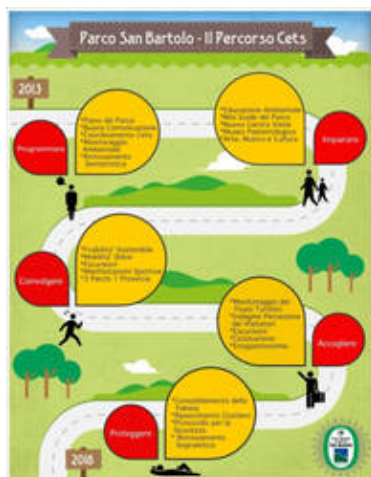
* * * *

pubblicata da 7 anni, il 11 luglio 2013 (giovedì) alle 19:30

Il San Bartolo si fregia della Carta europea del turismo sostenibile

Categoria: [Pianificazione urbana](#)

Dopo un attento studio e la stesura di un ampio dossier, il Parco San Bartolo è entrato ufficialmente nell'albo della Cets, la Carta europea del turismo sostenibile, un'iniziativa di Federparchi mirata ad integrare ambiente, turismo e pianificazione urbana nell'ottica della valorizzazione turistica e ambientale dei parchi naturali.



Il piano Cets per il prossimo quinquennio

PESARO - La commissione di valutazione di **Federparchi** ha certificato che al Parco San Bartolo venga riconosciuta la Carta europea per il turismo sostenibile nelle aree protette. Ciò è avvenuto anche con l'approvazione di **Europark Federation**, e la consegna ufficiale della certificazione avrà luogo a Bruxelles il 6 novembre 2013.

Una notizia che il presidente del Parco San Bartolo **Domenico Balducci** ha condiviso mostrando una grande soddisfazione, insieme ai sindaci di Pesaro **Luca Ceriscioli** e di Gabicce Mare **Corrado Curti**, e al consigliere del Parco San Bartolo **Davide Manenti**.

Secondo [Luca Ceriscioli](#) "questo traguardo rappresenta un motivo d'orgoglio, per il valore aggiunto che conferisce all'Ente Parco e al territorio dei due Comuni e della Provincia. Va però tenuto presente che le certificazioni europee non rappresentano mai un fatto statico, ma richiedono un lavoro costante di crescita

Pesaro 0914: Il San Bartolo si fregia della Carta europea del turismo sostenibile




nel raggiungere risultati sempre più impegnativi".

L'impegno e la lucida visione dell'amministrazione del Parco verso lo sviluppo sostenibile dell'area protetta, unitamente alla visita del ministro dell'Ambiente **Andrea Orlando**, hanno secondo il sindaco di Pesaro *"accresciuto la consapevolezza della presenza del Parco San Bartolo sul territorio nazionale: una realtà che ora necessita di un maggior numero di risorse a livello di personale e che va supportata da tutti i livelli amministrativi con politiche che implementino il trasporto pubblico locale, per garantire una fruizione sostenibile del parco"*.

Info su www.parcosanbartolo.it e sul blog della [Cets San Bartolo](#)

Pesaro 0914 luogo di partecipazione: chi volesse informazioni e/o chiarimenti in merito agli articoli pubblicati nella colonna centrale della homepage (relativi all'attuazione del programma di mandato nelle varie deleghe assegnate agli assessorati), può scrivere a pesaro0914@comune.pesaro.pu.it.

News collegate:

-  [San Bartolo fucina di idee sulla scia della Carta del turismo sostenibile](#) - 25-10-13 18:17
-  [Forum sul turismo sostenibile, lente puntata sul Parco San Bartolo](#) - 04-12-12 11:40
-  [San Bartolo, svelate le macrodirettrici del Piano del Parco](#) - 25-02-11 17:02

[Torna a Archivio articoli](#)

* * * *
* * * *