



Pesaro 0914

Siete qui: [Home](#) > [Deleghe Giunta comunale](#) > [Pianificazione urbana](#)

* * * *

Archivio articoli

martedì 22 ottobre 2013

Semplificazione delle norme del Piano regolatore: stralciati 136 articoli



La semplificazione amministrativa è un obiettivo di mandato che sta avendo declinazioni in tutte le deleghe assessorili: nel campo dell'edilizia privata si è provveduto alla presentazione di una proposta di eliminazione di 136...

Categoria: [Edilizia privata-Suap](#), [Urbanistica](#), [Pianificazione urbana](#)

mercoledì 9 ottobre 2013

Presentato il progetto di realizzazione della nuova sede Teamsystem



L'importante azienda pesarese ha scelto di rimanere in città ottenendo dal Comune il permesso per costruire una nuova sede, più ampia e funzionale alle esigenze di questa realtà industriale che contribuisce in maniera notevole...

Categoria: [Pianificazione urbana](#)

venerdì 4 ottobre 2013

Via ai lavori in viale della Repubblica: iter e dettagli della riqualificazione



Dal 21 ottobre 2013 a maggio 2014 i lavori di riqualificazione dello storico viale, progettato cento anni fa (era il 1913) dall'allora sindaco Ugo Tombesi e bisognoso di riqualificazione da anni. L'apertura di una "finestra" sul...

Categoria: [Pianificazione urbana](#), [Nuove Opere](#), [Manutenzione](#)

giovedì 8 agosto 2013

Effetti collaterali (positivi) della normativa sull'Imu: il piano del Comune



Il piano del Comune si tradurrà in una delibera di Consiglio comunale, che verrà discussa tra settembre e ottobre 2013, nella quale sono inseriti 6 lotti di terreno per i quali i proprietari hanno già richiesto la trasformazione...

Categoria: [Pianificazione urbana](#)

venerdì 2 agosto 2013

Firmata la convenzione per le opere compensative dell'A14

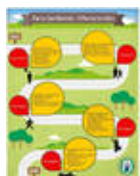


Siglato l'atto ufficiale che sancisce la partenza delle procedure esecutive di realizzazione delle opere adduttive al nuovo casello monodirezionale a Santa Veneranda e all'attuale casello di Pesaro-Urbino. La prima opera a...

Categoria: [Pianificazione urbana](#), [Mobilità](#), [Nuove Opere](#)

giovedì 11 luglio 2013

Il San Bartolo si fregia della Carta europea del turismo sostenibile



Dopo un attento studio e la stesura di un ampio dossier, il Parco San Bartolo è entrato ufficialmente nell'albo della Cets, la Carta europea del turismo sostenibile, un'iniziativa di Federparchi mirata ad integrare ambiente,...

Categoria: [Pianificazione urbana](#)

giovedì 11 luglio 2013

Porto: l'area del cantiere navale diventa un laboratorio di idee



Avviato a marzo 2013 un concorso di progettazione che si concluderà il 13 e 14 luglio, con la regia di un gruppo di tecnici riuniti nella Young Architects Competitions (Yac) una società che gestirà varie esperienze di laboratorio...

Categoria: [Pianificazione urbana](#)

sabato 6 luglio 2013

Nuovo impulso al programma infrastrutturale di Pesaro e delle Marche



La fotografia della situazione regionale nel dossier consegnato al ministro Lupi: un rapporto sulle opere in corso di realizzazione e la lieta notizia dello stanziamento di 20 milioni di euro dalla Regione per il secondo stralcio...

Categoria: [Pianificazione urbana](#)

sabato 15 giugno 2013

Pronti i parametri urbanistici per realizzare il parco del Cuneo verde



Nell'area compresa tra via Fratti e strada Carloni, attraversata da via Giorgi, verrà realizzato un parco composto da "stanze verdi" e percorribile attraverso percorsi ciclopedonali.

Categoria: [Ambiente](#), [Pianificazione urbana](#)

giovedì 6 giugno 2013

Aperto il nuovo ponte che unisce via degli Abeti con strada Fornace Vecchia



Luca Ceriscioli: "Si tratta di un intervento di 3.3 milioni di euro che va ad aggiungersi alle opere già previste nella convenzione con Autostrade relative alla realizzazione della terza corsia dell'A14".

Archivio articoli

- 2014
 - [maggio 2014](#) (2 elementi)
 - [aprile 2014](#) (3 elementi)
 - [marzo 2014](#) (2 elementi)
- 2013
 - [dicembre 2013](#) (1 elementi)
 - [novembre 2013](#) (1 elementi)
 - [ottobre 2013](#) (4 elementi)
 - [agosto 2013](#) (2 elementi)
 - [luglio 2013](#) (3 elementi)
 - [giugno 2013](#) (2 elementi)
 - [aprile 2013](#) (2 elementi)
 - [marzo 2013](#) (2 elementi)
 - [febbraio 2013](#) (2 elementi)
 - [gennaio 2013](#) (1 elementi)
- 2012
 - [dicembre 2012](#) (2 elementi)
 - [ottobre 2012](#) (2 elementi)
 - [agosto 2012](#) (2 elementi)
 - [giugno 2012](#) (3 elementi)
 - [maggio 2012](#) (1 elementi)
 - [aprile 2012](#) (1 elementi)
 - [gennaio 2012](#) (2 elementi)
- 2011
 - [ottobre 2011](#) (1 elementi)
 - [settembre 2011](#) (2 elementi)
 - [luglio 2011](#) (1 elementi)
 - [maggio 2011](#) (1 elementi)
 - [febbraio 2011](#) (5 elementi)
- 2010
 - [settembre 2010](#) (3 elementi)
 - [luglio 2010](#) (3 elementi)
 - [giugno 2010](#) (1 elementi)
 - [aprile 2010](#) (1 elementi)
 - [marzo 2010](#) (1 elementi)

* * * *

Archivio articoli

- 2014
 - [maggio 2014](#) (2 elementi)
 - [aprile 2014](#) (3 elementi)
 - [marzo 2014](#) (2 elementi)
- 2013

Pesaro 0914: Archivio articoli

- [dicembre 2013](#) (1 elementi)
- [novembre 2013](#) (1 elementi)
- [ottobre 2013](#) (4 elementi)
- [agosto 2013](#) (2 elementi)
- [luglio 2013](#) (3 elementi)
- [giugno 2013](#) (2 elementi)
- [aprile 2013](#) (2 elementi)
- [marzo 2013](#) (2 elementi)
- [febbraio 2013](#) (2 elementi)
- [gennaio 2013](#) (1 elementi)
- 2012
- [dicembre 2012](#) (2 elementi)
- [ottobre 2012](#) (2 elementi)
- [agosto 2012](#) (2 elementi)
- [giugno 2012](#) (3 elementi)
- [maggio 2012](#) (1 elementi)
- [aprile 2012](#) (1 elementi)
- [gennaio 2012](#) (2 elementi)
- 2011
- [ottobre 2011](#) (1 elementi)
- [settembre 2011](#) (2 elementi)
- [luglio 2011](#) (1 elementi)
- [maggio 2011](#) (1 elementi)
- [febbraio 2011](#) (5 elementi)
- 2010
- [settembre 2010](#) (3 elementi)
- [luglio 2010](#) (3 elementi)
- [giugno 2010](#) (1 elementi)
- [aprile 2010](#) (1 elementi)
- [marzo 2010](#) (1 elementi)

* * * *