



Pesaro 0914

Siete qui: [Home](#) > [Deleghe Giunta comunale](#) > [Pianificazione urbana](#)

---

\* \* \* \*

## Archivio articoli

martedì 22 ottobre 2013

### **Semplificazione delle norme del Piano regolatore: stralciati 136 articoli**



La semplificazione amministrativa è un obiettivo di mandato che sta avendo declinazioni in tutte le deleghe assessorili: nel campo dell'edilizia privata si è provveduto alla presentazione di una proposta di eliminazione di 136...

Categoria: [Edilizia privata-Suap](#), [Urbanistica](#), [Pianificazione urbana](#)

---

mercoledì 9 ottobre 2013

### **Presentato il progetto di realizzazione della nuova sede Teamsystem**



L'importante azienda pesarese ha scelto di rimanere in città ottenendo dal Comune il permesso per costruire una nuova sede, più ampia e funzionale alle esigenze di questa realtà industriale che contribuisce in maniera notevole...

Categoria: [Pianificazione urbana](#)

---

venerdì 4 ottobre 2013

### **Via ai lavori in viale della Repubblica: iter e dettagli della riqualificazione**



Dal 21 ottobre 2013 a maggio 2014 i lavori di riqualificazione dello storico viale, progettato cento anni fa (era il 1913) dall'allora sindaco Ugo Tombesi e bisognoso di riqualificazione da anni. L'apertura di una "finestra" sul...

Categoria: [Pianificazione urbana](#), [Nuove Opere](#), [Manutenzione](#)

---

giovedì 8 agosto 2013

## **Effetti collaterali (positivi) della normativa sull'Imu: il piano del Comune**



Il piano del Comune si tradurrà in una delibera di Consiglio comunale, che verrà discussa tra settembre e ottobre 2013, nella quale sono inseriti 6 lotti di terreno per i quali i proprietari hanno già richiesto la trasformazione...

Categoria: [Pianificazione urbana](#)

---

venerdì 2 agosto 2013

## **Firmata la convenzione per le opere compensative dell'A14**



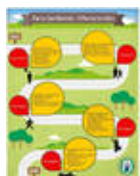
Siglato l'atto ufficiale che sancisce la partenza delle procedure esecutive di realizzazione delle opere adduttive al nuovo casello monodirezionale a Santa Veneranda e all'attuale casello di Pesaro-Urbino. La prima opera a...

Categoria: [Pianificazione urbana](#), [Mobilità](#), [Nuove Opere](#)

---

giovedì 11 luglio 2013

## **Il San Bartolo si fregia della Carta europea del turismo sostenibile**



Dopo un attento studio e la stesura di un ampio dossier, il Parco San Bartolo è entrato ufficialmente nell'albo della Cets, la Carta europea del turismo sostenibile, un'iniziativa di Federparchi mirata ad integrare ambiente,...

Categoria: [Pianificazione urbana](#)

---

giovedì 11 luglio 2013

## **Porto: l'area del cantiere navale diventa un laboratorio di idee**



Avviato a marzo 2013 un concorso di progettazione che si concluderà il 13 e 14 luglio, con la regia di un gruppo di tecnici riuniti nella Young Architects Competitions (Yac) una società che gestirà varie esperienze di laboratorio...

Categoria: [Pianificazione urbana](#)

---

sabato 6 luglio 2013

## **Nuovo impulso al programma infrastrutturale di Pesaro e delle Marche**



La fotografia della situazione regionale nel dossier consegnato al ministro Lupi: un rapporto sulle opere in corso di realizzazione e la lieta notizia dello stanziamento di 20 milioni di euro dalla Regione per il secondo stralcio...

Categoria: [Pianificazione urbana](#)

---

sabato 15 giugno 2013

## **Pronti i parametri urbanistici per realizzare il parco del Cuneo verde**



Nell'area compresa tra via Fratti e strada Carloni, attraversata da via Giorgi, verrà realizzato un parco composto da "stanze verdi" e percorribile attraverso percorsi ciclopedonali.

Categoria: [Ambiente](#), [Pianificazione urbana](#)

---

giovedì 6 giugno 2013

## **Aperto il nuovo ponte che unisce via degli Abeti con strada Fornace Vecchia**



Luca Ceriscioli: "Si tratta di un intervento di 3.3 milioni di euro che va ad aggiungersi alle opere già previste nella convenzione con Autostrade relative alla realizzazione della terza corsia dell'A14".

## Archivio articoli

- 2014
  - [maggio 2014](#) (2 elementi)
  - [aprile 2014](#) (3 elementi)
  - [marzo 2014](#) (2 elementi)
- 2013
  - [dicembre 2013](#) (1 elementi)
  - [novembre 2013](#) (1 elementi)
  - [ottobre 2013](#) (4 elementi)
  - [agosto 2013](#) (2 elementi)
  - [luglio 2013](#) (3 elementi)
  - [giugno 2013](#) (2 elementi)
  - [aprile 2013](#) (2 elementi)
  - [marzo 2013](#) (2 elementi)
  - [febbraio 2013](#) (2 elementi)
  - [gennaio 2013](#) (1 elementi)
- 2012
  - [dicembre 2012](#) (2 elementi)
  - [ottobre 2012](#) (2 elementi)
  - [agosto 2012](#) (2 elementi)
  - [giugno 2012](#) (3 elementi)
  - [maggio 2012](#) (1 elementi)
  - [aprile 2012](#) (1 elementi)
  - [gennaio 2012](#) (2 elementi)
- 2011
  - [ottobre 2011](#) (1 elementi)
  - [settembre 2011](#) (2 elementi)
  - [luglio 2011](#) (1 elementi)
  - [maggio 2011](#) (1 elementi)
  - [febbraio 2011](#) (5 elementi)
- 2010
  - [settembre 2010](#) (3 elementi)
  - [luglio 2010](#) (3 elementi)
  - [giugno 2010](#) (1 elementi)
  - [aprile 2010](#) (1 elementi)
  - [marzo 2010](#) (1 elementi)

\* \* \* \*

## Archivio articoli

- 2014
  - [maggio 2014](#) (2 elementi)
  - [aprile 2014](#) (3 elementi)
  - [marzo 2014](#) (2 elementi)
- 2013

## Pesaro 0914: Archivio articoli

- [dicembre 2013](#) (1 elementi)
- [novembre 2013](#) (1 elementi)
- [ottobre 2013](#) (4 elementi)
- [agosto 2013](#) (2 elementi)
- [luglio 2013](#) (3 elementi)
- [giugno 2013](#) (2 elementi)
- [aprile 2013](#) (2 elementi)
- [marzo 2013](#) (2 elementi)
- [febbraio 2013](#) (2 elementi)
- [gennaio 2013](#) (1 elementi)
- 2012
- [dicembre 2012](#) (2 elementi)
- [ottobre 2012](#) (2 elementi)
- [agosto 2012](#) (2 elementi)
- [giugno 2012](#) (3 elementi)
- [maggio 2012](#) (1 elementi)
- [aprile 2012](#) (1 elementi)
- [gennaio 2012](#) (2 elementi)
- 2011
- [ottobre 2011](#) (1 elementi)
- [settembre 2011](#) (2 elementi)
- [luglio 2011](#) (1 elementi)
- [maggio 2011](#) (1 elementi)
- [febbraio 2011](#) (5 elementi)
- 2010
- [settembre 2010](#) (3 elementi)
- [luglio 2010](#) (3 elementi)
- [giugno 2010](#) (1 elementi)
- [aprile 2010](#) (1 elementi)
- [marzo 2010](#) (1 elementi)

\* \* \* \*